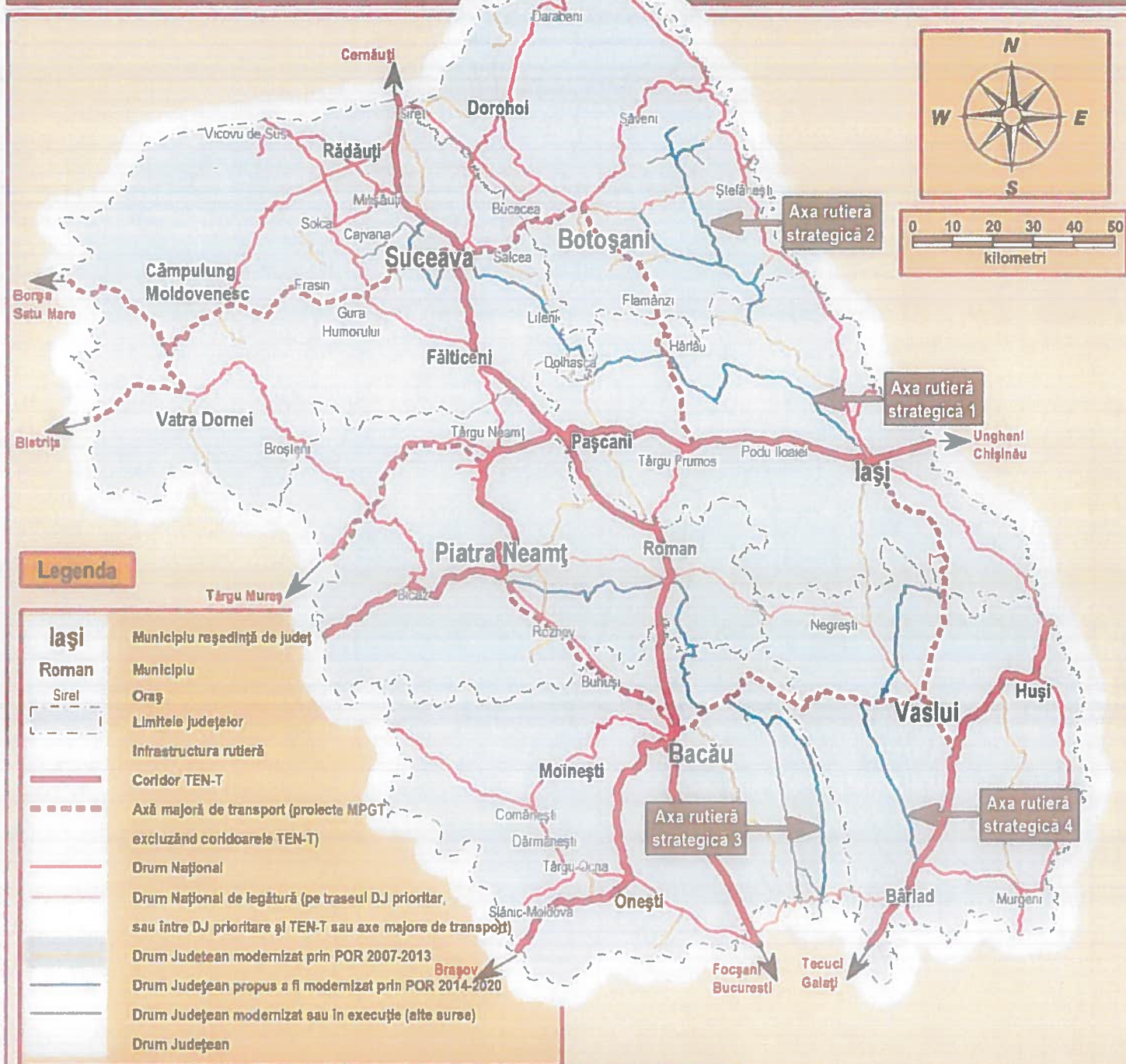


# Propuneri de proiecte strategice

- axe de transport rutier -  
POR 2014-2020

Regiunea  
Nord-Est

ADRO  
Agenția pentru Dezvoltarea Regională  
NORD - EST



## Propuneri finale de axe rutiere strategice - POR 2014-2020

### Regiunea Nord-Est - Axa rutieră strategică 1: Iași - Suceava

Dărmănești-Stroiești-Suceava-Bosanci-Liteni-Dolhasca-Lespezi-Ceplenița-Belcești-Coarnele Caprei-Gropnița-Iași  
aprox. 168km - parteneriat între UAT județul Iași - UAT județul Suceava

### Regiunea Nord-Est - Axa rutieră strategică 2: Botoșani - Iași

Hănești-Dângeni-Trușești-Todireni-Răuseni-Șipote; Todireni-Sulița-Blândești; Răuseni-Călărași; Dângeni-Mihălășeni  
aprox. 107km - parteneriat între UAT județul Botoșani - UAT județul Iași

### Regiunea Nord-Est - Axa rutieră strategică 3: Neamț - Bacău

Piatra Neamț-Mărgineni-Horia-Ion Creanga-Icușești-Traian-Secuieni-Izvoru Berheciului-Răchitoasa-Podu Turcului  
aprox. 166km - parteneriat între UAT județul Neamț - UAT județul Bacău

### Regiunea Nord-Est - Axa rutieră strategică 4: Vaslui

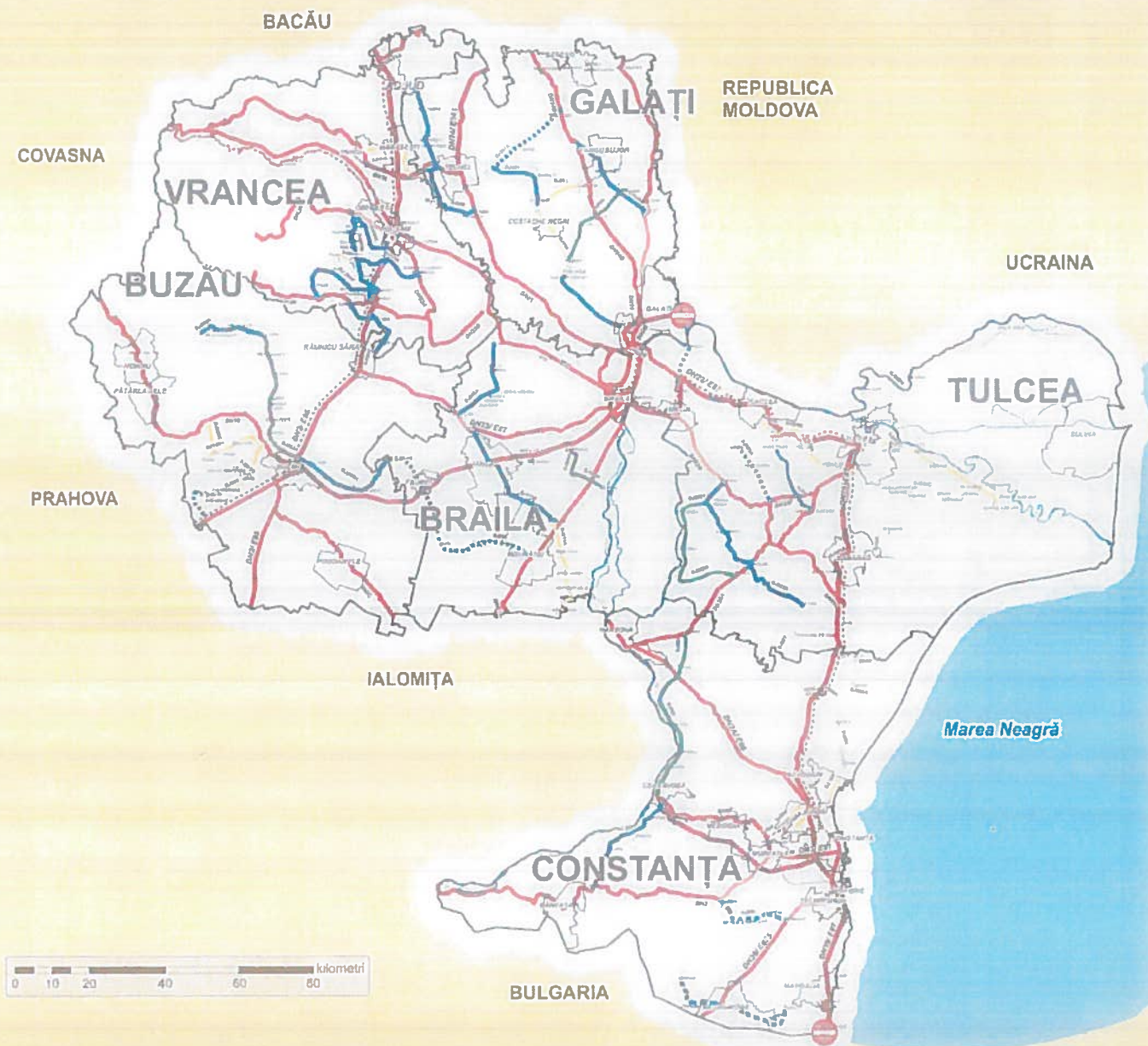
Zorleni-Al. Vlahuță-Poienesti-Laza-Dănești-Codăești-DN24  
aprox. 92km - UAT județul Vaslui



**Rețeaua de drumuri județene prioritare și aflate în rezervă  
proapse spre finanțare în perioada 2014-2020 în Regiunea Sud-Est**



Agencia pentru Dezvoltare Regională  
Sud-Est

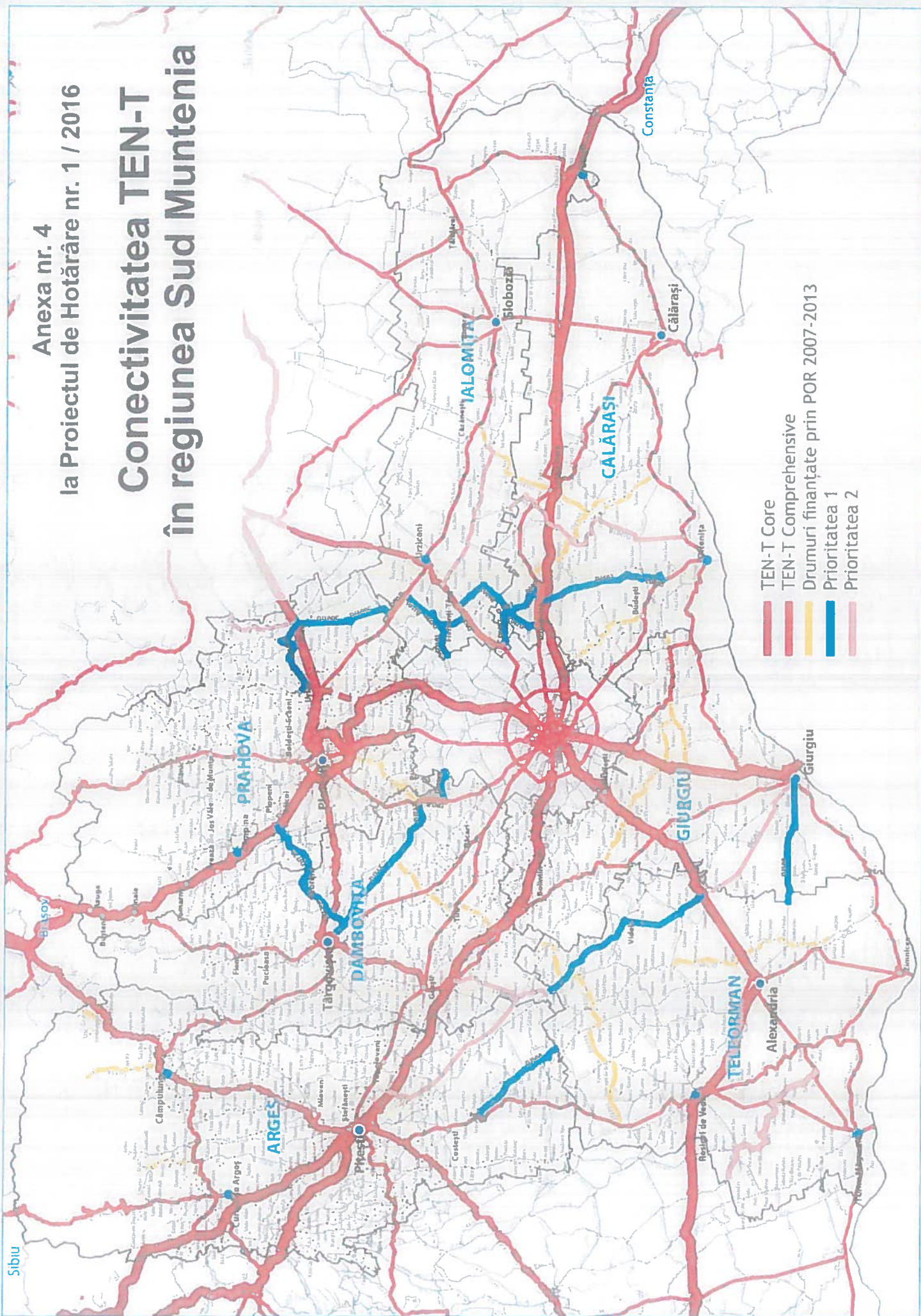


**Legendă**

- Coridor TEN-T
- Axă majoră de transport (Drum expres/Transregio)
- Drum național
- Drum național modernizat
- Drum județean prioritar propus a fi modernizat prin POR 2014-2020
- Drum județean aflat în rezervă propus a fi modernizat prin POR 2014-2020
- Drum județean prioritar propus a fi modernizat prin POR 2014-2020 – alocare SUERD
- Drum județean aflat în rezervă propus a fi modernizat prin POR 2014-2020 – alocare SUERD
- Drum județean modernizat prin POR 2007-2013
- Drum județean modernizat sau în execuție
- Limită județe
- Fluviul Dunărea

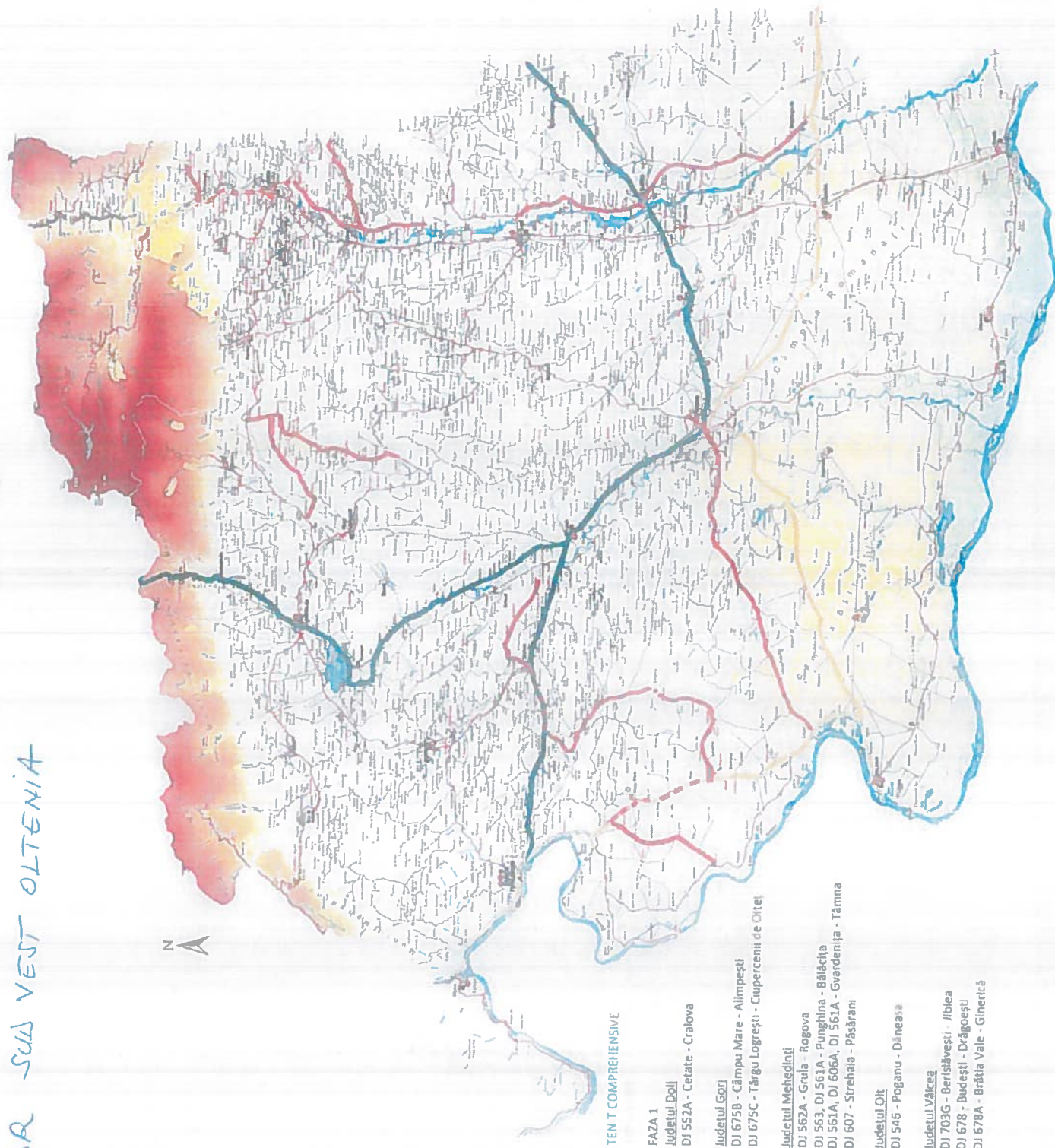




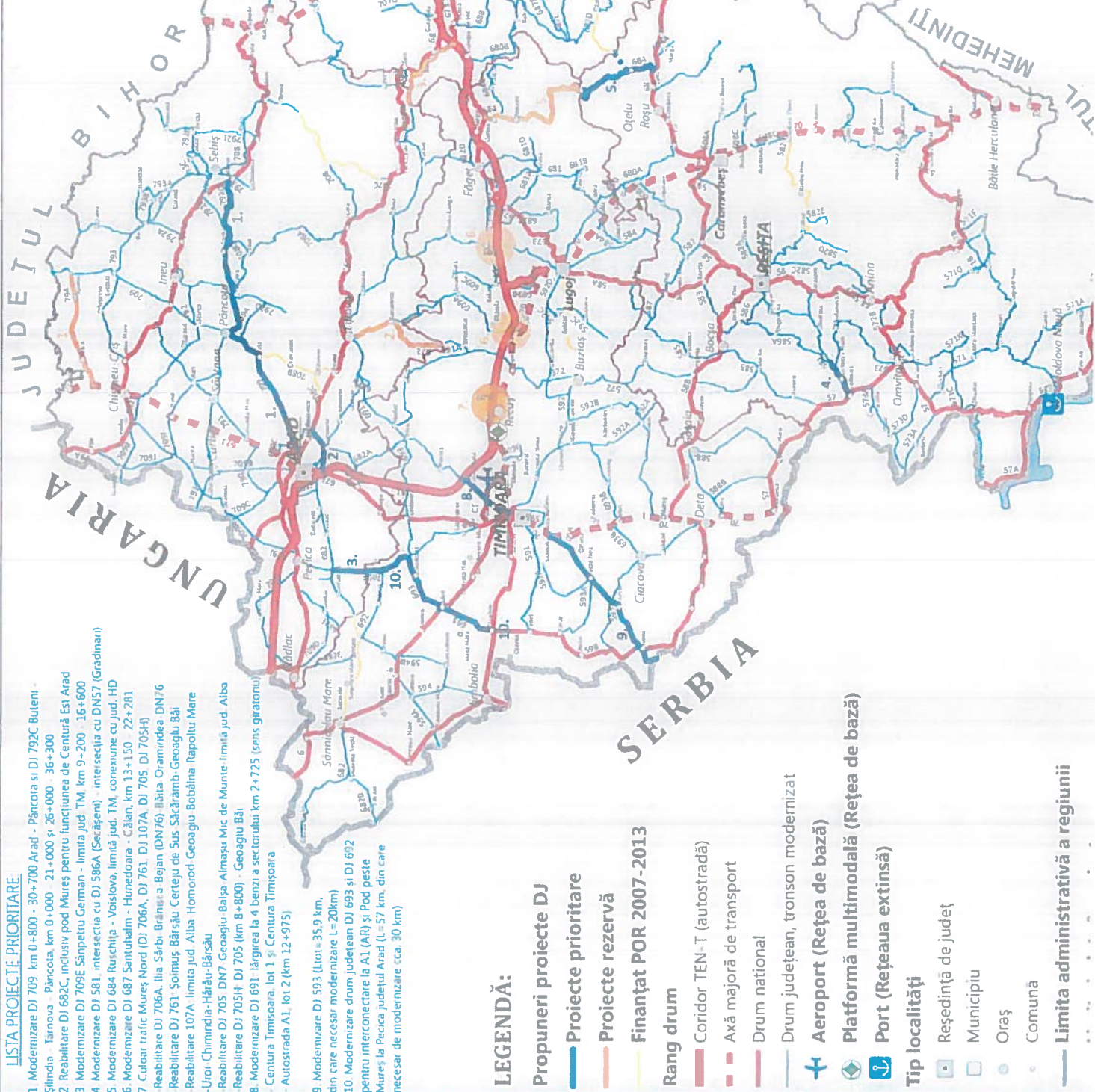




# ADR SUL VEST OLTEANIA







**LISTA PROIECTE PRIORITARE**

1. Modernizare DJ 709 km 0+800 - 30+700 Arad - Pâncota și DJ 792C Buteni - Șilindia Tarnova. Pâncota. km 0+000 - 21+000 și 26+000 - 36+300
2. Reabilitare DJ 682C, inclusiv pod Mureș pentru funcțiunea de Centură Est Arad
3. Modernizare DJ 709E Sănpetru German - limita jud. TM. km 9+200 - 16+600
4. Modernizare DJ 581, intersecția cu DJ 586A (Seacășeni) - intersecția cu DN57 (Grădinar)
5. Modernizare DJ 684 Ruchlig - Voislova, limită jud. TM, conexiune cu jud. HD
6. Modernizare DJ 687 Sântuhalim - Hunedoara - Călan, km 13+150 - 22+281
7. Culuar trafic Mureș Nord (DJ 706A, DJ 761, DJ 107A, DJ 705, DJ 705H)
8. Reabilitare DJ 706A, Ila Sărbu Brăniștea Bojan (DN76) Băia Oramindea DN76
9. Reabilitare DJ 761 Șoimuș Bărsău Certeje de Sus Săcărâmb-Geoagiu Băi
10. Reabilitare DJ 107A limita jud. Alba Homorod Geoagiu Bobălna Rapoltu Mare
11. Uroi Chimindia-Hărbu-Bărsău
12. Reabilitare DJ 705 DN7 Geoagiu Balșu Almușu Mic de Munte limita jud. Alba
13. Reabilitare DJ 705H DJ 705 (km 8+800) - Geoagiu Băi
14. Modernizare DJ 691 lângă la 4 benzi a sectorului km 2+725 (sens giratoriu)
15. Centura Timișoara, lot 1 și Centura Timișoara
16. Autostrada A1, lot 2 (km 12+975)
17. Modernizare DJ 593 (lot 1= 35.9 km, din care necesar modernizare L= 20km)
18. Modernizare drum județean DJ 693 și DJ 692 pentru interconectare la A1 (AR) și Pod peste Mureș la Percia județului Arad (L= 57 km, din care necesar de modernizare cca. 30 km)

**LEGENDĂ:**

**Propuneri proiecte DJ**

— Proiecte prioritare

— Proiecte rezervă

— Finanțat POR 2007-2013

**Rang drum**

— Coridor TEN-T (autostradă)

— Axă majoră de transport

— Drum național

— Drum județean, tronson modernizat

✈️ Aeroport (Rețea de bază)

🚚 Platformă multimodală (Rețea de bază)

⚓ Port (Rețeaua extinsă)

**Tip localități**

🏘️ Reședință de județ

🏙️ Municipiu

🏞️ Oraș

🏡 Comună

— Limita administrativă a regiunii



ADR NORD VEST





ADR CENTRU

# Proiecte prioritare în perioada 2014-2020 Modernizare drumuri județene (DJ)

